

Déshumidificateur Piscine



Puissance de 8kW à 16kW

Carrosserie Inox

Compresseur Scroll

Ecran LCD

D-ZU



8kW

9kW

10kW

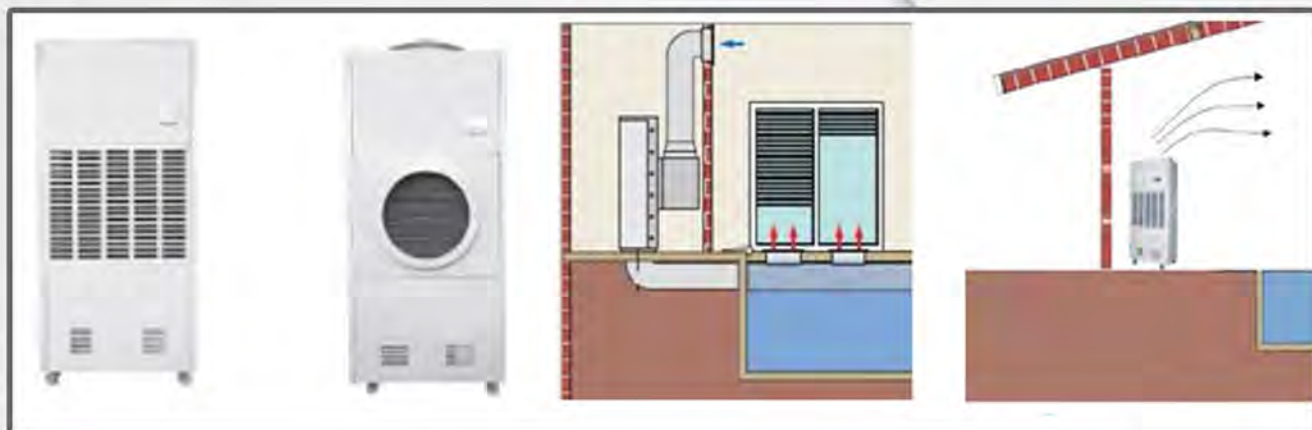
13kW

14kW

16kW

Le Déshumidificateur, comme son nom l'indique, sert à supprimer l'humidité de l'air qu'il aspire. Il est idéal pour les piscines intérieures car il permet non seulement de supprimer l'humidité ambiante de l'air mais aussi de chauffer celui-ci. On peut ainsi bénéficier d'un air sec et chaud qui évite la condensation à l'intérieur de la pièce et permet de profiter d'une température de confort idéale.

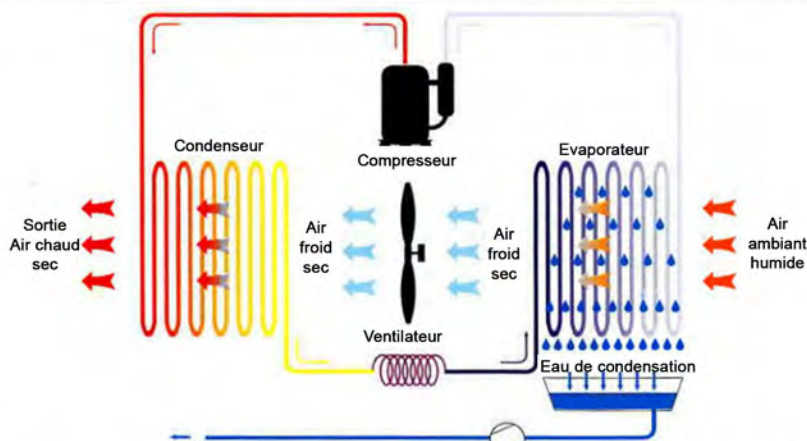
- La structure d'un déshumidificateur est composée de deux sections :
 - Logement technique réservé aux compresseurs, au cadre électrique et aux principaux composants du circuit frigorifique
 - Logement aéraulique réservé aux batteries d'échange thermique et aux ventilateurs électriques
- Compresseurs hermétiques rotatifs type SCROLL ou rotatif avec protection thermique interne
- Structure portante et panneaux réalisés en tôle galvanisée et peinte (RAL 9018) ou acier inoxydable 304L



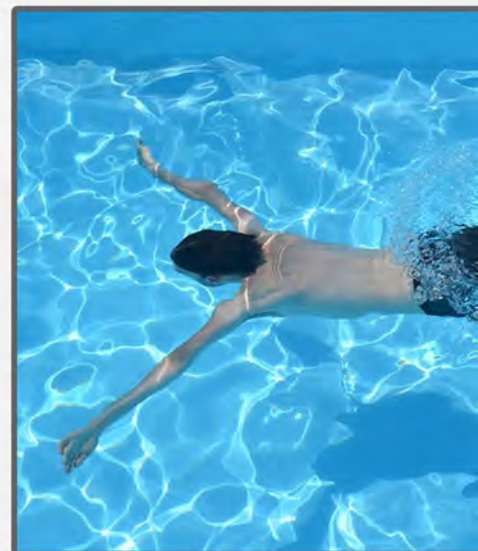
Déshumidificateur Piscine



Le principe de fonctionnement d'un déshumidificateur



Le déshumidificateur utilise le circuit frigorifique pour changer l'air ambiant humide en air sec chaud. Quand l'air humide passe dans l'évaporateur, il condense et libère son humidité sous forme d'eau, il se transforme alors en air sec, il est ensuite réchauffé lors de son passage à travers le condenseur. A la sortie du déshumidificateur, on dispose donc d'un air chaud et sec.



Modèle		DZU-8M	DZU-9M	DZU-10M	DZU-8T	DZU-9T	DZU-10T	DZU-13T	DZU-14T	DZU-16T
Déshumidification	L/24h	168	210	240	168	210	240	310	330	360
Puissance chaud	W	8000	8850	9800	8000	8850	9800	13000	14100	16400
Niveau sonore	dB(A)	52	52	55	52	52	55	55	55	55
Débit d'air	m3/h	2400	2400	2400	2400	2400	2400	2800	2800	280
Alimentation	V/Ph/Hz	220/1/50	220/1/50	220/1/50	380/3/50	380/3/50	380/3/50	380/3/50	380/3/50	380/3/50
Puissance absorbée	W	2685	3550	3650	2685	3550	3650	4650	4750	5750
Intensité	A	13,9	17,8	18,3	4,6	6	6,1	7,7	7,9	9,4
Batterie eau chaude (option)	W	9000	9000	9000	9000	9000	9000	9000	9000	9000
Compresseur		Rotatif	SCROLL	SCROLL	Rotatif	SCROLL	SCROLL	SCROLL	SCROLL	SCROLL
Gaz		R410A	R410A	R410A	R410A	R410A	R410A	R410A	R410A	R410A
Poids	kg	130	135	145	130	135	145	155	160	160
Dimensions (LxIxH)	mm	768x510x1677	768x510x1677	768x510x1677	768x510x1677	768x510x1677	768x510x1677	768x510x1677	768x510x1677	768x510x1677

Conditions nominales: 30°C 70% RH